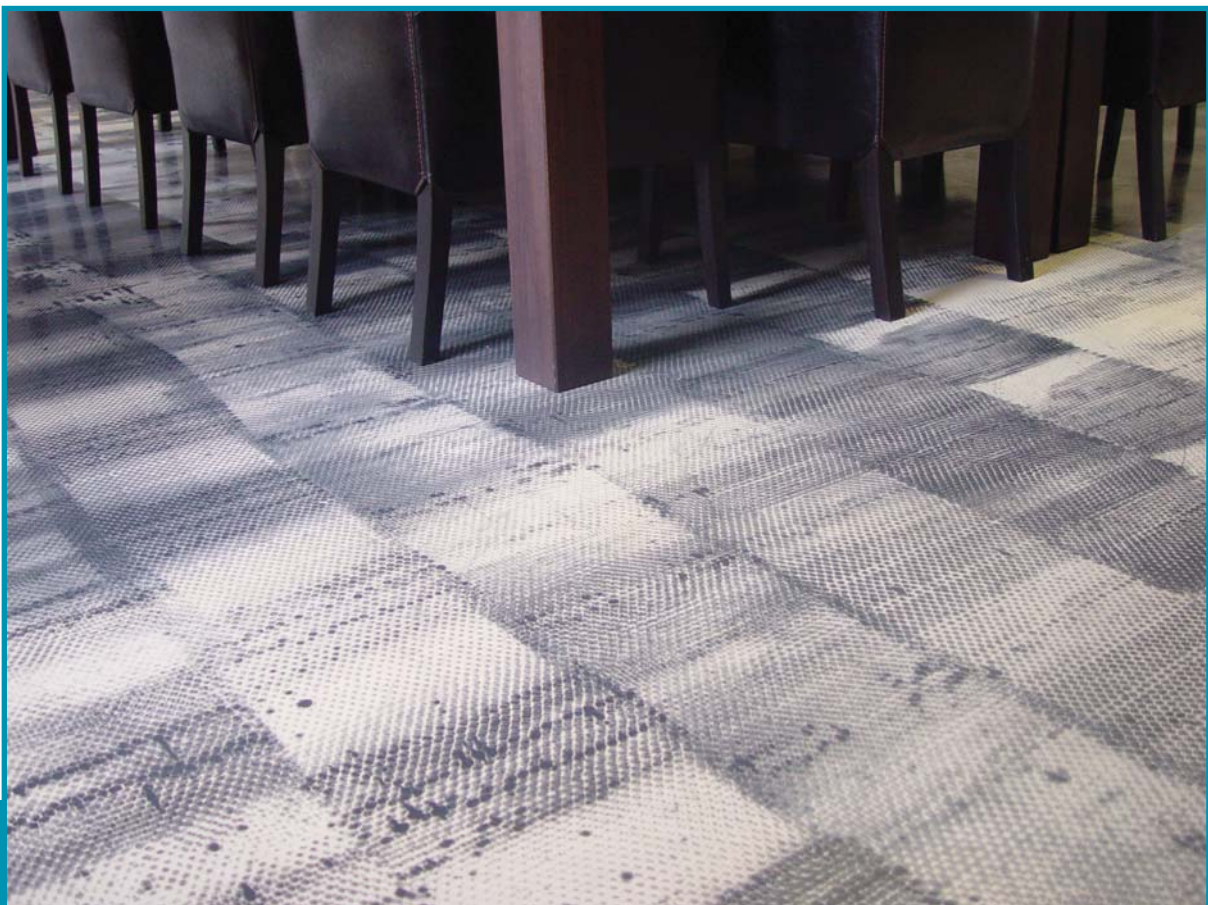


ROMEX® Dekor

Hochwertige Industriebeschichtungen müssen nicht farbig eintönig, grau, dunkel und unansehnlich sein. NEIN! Sie sollen hell und freundlich wirken, um arbeitspsychologisch eine günstige Auswirkung auf Ihre Mitarbeiter zu haben. Helle Böden, die möglichst noch mit Dekoren veredelt sind haben nachweislich eine positive Wirkung auf die Arbeitsproduktivität der Mitarbeiter. Deshalb hat ROMEX® mit langjähriger Erfahrung auf dem Gebiet des Dekordesigns von Industrieböden die Linie Dekor geschaffen, um diesen motivierenden, wirtschaftlichen und ästhetischen Gesichtspunkten Rechnung zu tragen. Ob Einstreuungen von hochwertigen Farbchips, auch Gold und Silber, das Eintropfen andersfarbiger Beschichtungskomponenten oder die Anfertigung eines Industrieterrazzo mit Epoxidharz als Bindemittel, das ist letztendlich eine Frage der individuellen Anforderungen Ihres Betriebes und Ihres persönlichen Geschmacks. Wählen Sie unter den vielen Möglichkeiten die wir mit unserer ROMEX® Dekor Linie bieten, die Linie, die zu Ihnen und Ihrem Betrieb passt.

ROMEX® Industrieböden halten was sie versprechen!

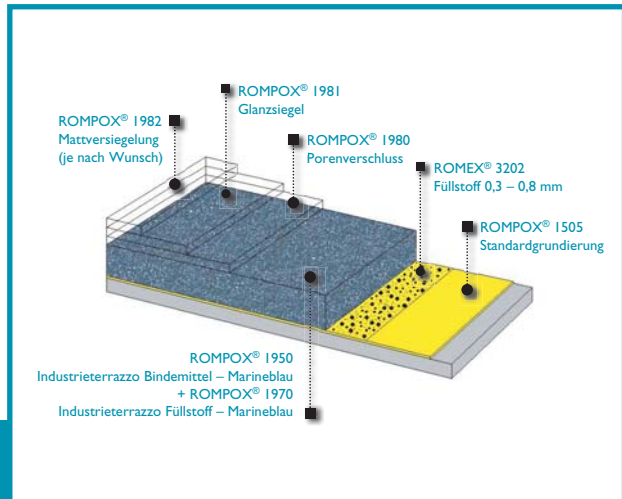


ROMEX® Dekorboden im Konferenzraum – 15 Jahre alt

ROMPOX® Industrieterrazzo

ROMPOX® Industrieterrazzo ist außergewöhnlich dekorativ und daher für alle Arbeitsbereiche freundlich und motivierend. Außerdem ist er chemisch hoch beständig und hat eine ausgezeichnete Abriebfestigkeit, weshalb er für alle Bereiche mit hoher Belastung geeignet ist. Es sind Schichtdicken von 5 – 15 mm möglich. Der Industrieterrazzo ist von Hand oder maschinell glättbar.

ROMPOX® Industrieterrazzo wird eingesetzt in Produktionsbereichen der Schwerindustrie, Fertigungs- und Montagehallen sowie Werkstätten der Feinmechanik und ähnlichen Bereichen.



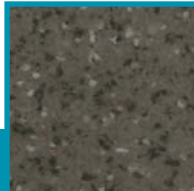
Systemaufbau von ROMPOX® Industrieterrazzo am Beispiel 1950 - Marineblau



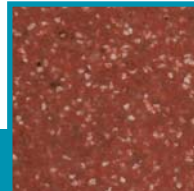
ROMPOX® 1950
Industrieterrazzo
- Marineblau



ROMPOX® 1951
Industrieterrazzo
- Salz und Pfeffer



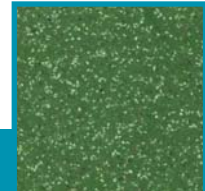
ROMPOX® 1952
Industrieterrazzo
- Stahlgrau



ROMPOX® 1953
Industrieterrazzo
- Ziegelrot



ROMPOX® 1954
Industrieterrazzo
- RSG Ocker

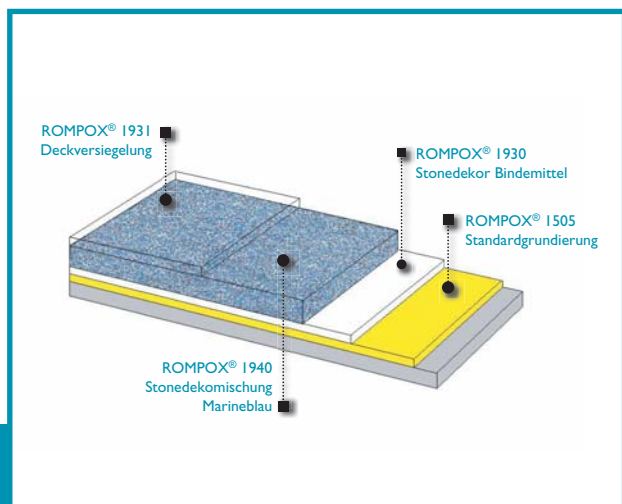


ROMPOX® 1955
Industrieterrazzo
- Orientgrün

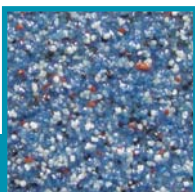
ROMPOX® Stonedekor

ROMPOX® Stonedekor ist dekorativ, chemisch hoch beständig und hat eine sehr hohe Abriebfestigkeit. Durch die Einstreuung von Dekorsanden entsteht eine rutschhemmende Oberfläche gemäß R11. Die empfohlene Schichtdicke liegt je nach Intensität der Benutzung bei 4 mm.

ROMPOX® Stonedekor ist ideal für Lebensmittelverkaufsräume in Supermärkten und kundenzugänglichen Kühlräumen mit einer notwendigen, hohen Rutschhemmungssicherheit.



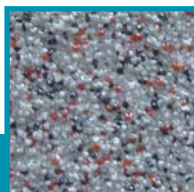
Systemaufbau von ROMPOX® Stonedekor am Beispiel 1940 - Marineblau



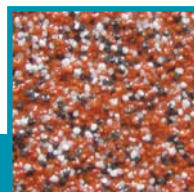
ROMPOX® 1940
Stonedekor
- Marineblau



ROMPOX® 1941
Stonedekor
- Salz und Pfeffer



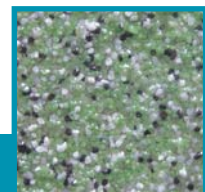
ROMPOX® 1942
Stonedekor
- Stahlgrau



ROMPOX® 1943
Stonedekor
- Ziegelrot



ROMPOX® 1944
Stonedekor
- RSG Ocker

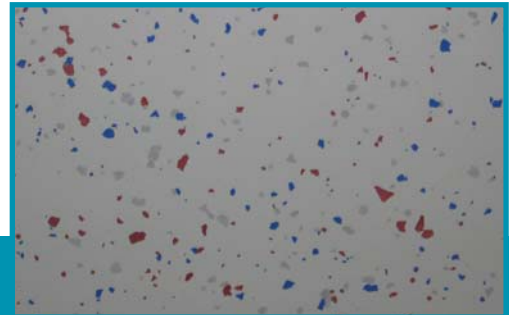


ROMPOX® 1945
Stonedekor
- Orientgrün

ROMPOX® 1910 Chipsdekor

ROMPOX® 1910 Chipsdekor ist eine dekorative Beschichtung mit eingestreuten PVC-Chips und einer transparenten Deckversiegelung.

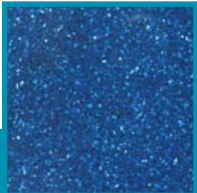
ROMPOX® 1910 Chipsdekor ist ideal geeignet für Verkaufsräume, Kaufhäuser, Büros, Museen, Ausstellungsräume, Kindergärten und Schulen, d. h. in allen Räumen in denen eine dekorative Gestaltung des Bodens positive Eindrücke vermittelt und eine leichte Reinigung ermöglicht.



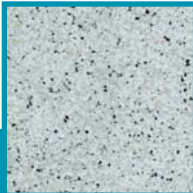
ROMPOX® 1910 Chipsdekor

Jede ROMPOX® 1910 Chipsdekor Beschichtung ist trotz der großen Vielzahl der Farbmischungen stets reproduzierbar. Für die leichte Abstreuerung und damit Sichtbarkeit der Grundbeschichtung, stehen Ihnen 26 Standardfarben und eine unendliche Anzahl an Sonderfarben sowie unifarbene oder ausgewählte Chipsdekormischungen, zur Verfügung.

Hier einige ausgewählte Farben und Chipsmischungen:



ROMPOX® 1910
Chipsdekor Bindemittel +
ROMPOX® 1920
Chipsmischung
- Marineblau



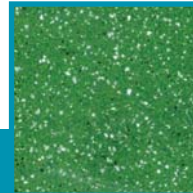
ROMPOX® 1910
Chipsdekor Bindemittel +
ROMPOX® 1921
Chipsmischung
- Salz und Pfeffer



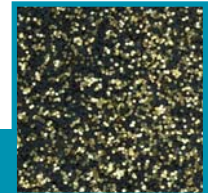
ROMPOX® 1910
Chipsdekor Bindemittel +
ROMPOX® 1922
Chipsmischung
- Ziegelrot



ROMPOX® 1910
Chipsdekor Bindemittel +
ROMPOX® 1923
Chipsmischung
- Terracotta



ROMPOX® 1910
Chipsdekor Bindemittel +
ROMPOX® 1924
Chipsmischung
- Orientgrün

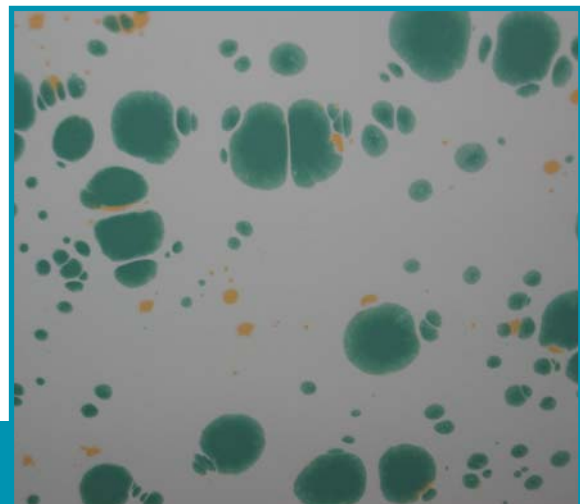
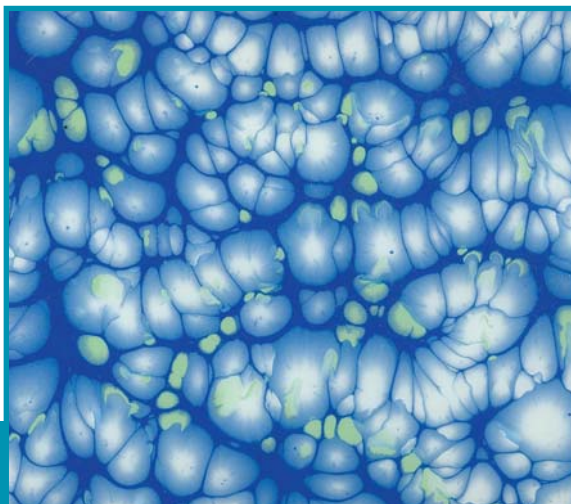


ROMPOX® 1910
Chipsdekor Bindemittel +
ROMPOX® 1925
Chipsmischung
- Anthrazit-Gold

ROMPOX® 1900 Designdekor

ROMPOX® 1900 Designdekor ist dekorativ, immer ein Unikat und unverwechselbar mit dem Kunden verbunden. Niemand sonst hat einen solchen Boden!

ROMPOX® 1900 Designdekor ist eine echte Alternative zu den weiteren Dekorbodenbeschichtungssystemen von ROMEX®. Es bietet jedoch die größten Möglichkeiten in der künstlerischen Gestaltung und es ist ein ideales Produkt für individuellen Ausdruck in der Raumgestaltung.



Beispiele für ROMPOX® 1900 Designdekor

Anwendungsbeispiele ROMEX® Dekor



ROMEX® AG

Weidesheimer Str. 17
 D - 53881 Euskirchen
 Tel.: +49 (0) 22 51 / 94 12-10
 Fax: +49 (0) 22 51 / 94 12-177
 E-Mail: info@romex-ag.de
 Internet: www.romex-ag.de



Ihr Ansprechpartner:

Vertretungen und Tochtergesellschaften in:

- | | | |
|---------------|-------------|----------------|
| • Bulgarien | • Kirgisien | • Slowakei |
| • China | • Kroatien | • Syrien |
| • Deutschland | • Lettland | • Tschechien |
| • Estland | • Litauen | • Ukraine |
| • Indien | • Polen | • Ungarn |
| • Iran | • Rumänien | • Usbekistan |
| • Italien | • Russland | • Vietnam |
| • Kasachstan | • Serbien | • Weißrussland |