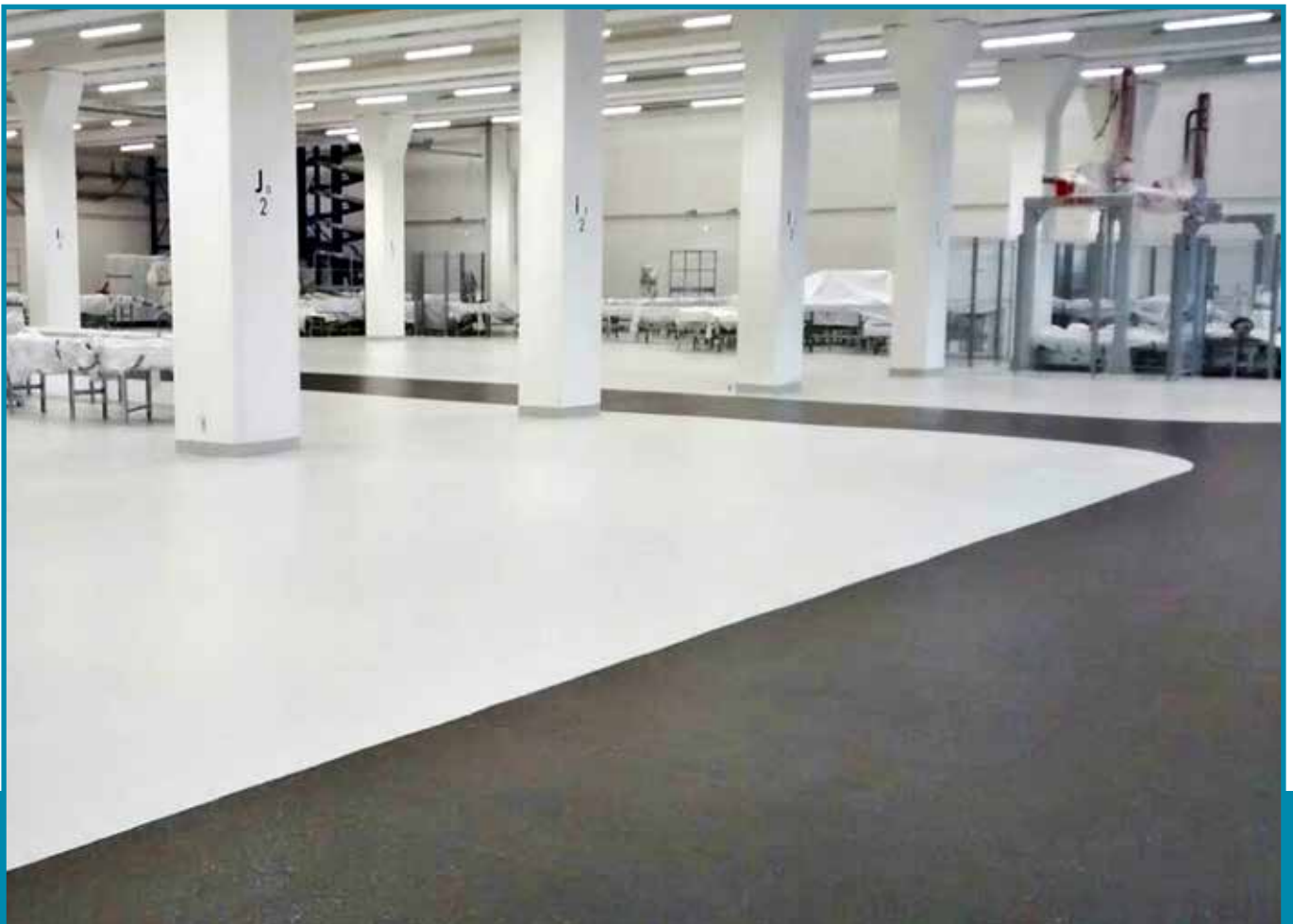


5.000 m²

Noppenbeschichtung für Volkswagen in Wolfsburg
of studded coating for Volkswagen in Wolfsburg

Буклированное покрытие 5.000 м² для завода
Volkswagen в Вольфсбурге

Die-Bau
Industriefußböden



Kleinteilelager im VW Stammwerk Wolfsburg
Small parts warehouse at VW headquarters Wolfsburg
Склад мелких деталей на головном заводе VW в Вольфсбурге



Fertige Noppe
Finished stud
Готовое буклированное покрытие



Deutlich abgesetzte Fahr- und Bearbeitungsbereiche
Clearly designated driving and working areas
Чётко разделённые зоны производства и проезда

Die Aufgabe: Die VOLKSWAGEN AG hat ROMEX® mit der Verlegung von ca. 5.000 m² Noppenbeschichtung im Kleinteilelager des Stammwerkes in Wolfsburg beauftragt. Auf zwei Ebenen wurde beschichtet. Dabei legte VW neben der chemischen und mechanischen Belastbarkeit sowie der farblichen Trennung von Fahrwegen und Produktions-/Stellflächen größten Wert auf rutschhemmende Eigenschaften unter Beibehaltung der Reinigungsfähigkeit.

ROMEX® Lösung: Die Beschichtungsarbeiten führte der zertifizierte ROMEX® - Partner Die-Bau Industriefußböden unter Anwesenheit des ROMEX® eigenen Anwendungstechnikers durch. Durch das seit 25-Jahren bestehende ROMEX® - Partnerkonzept erreichen wir so höchst mögliche Sicherheit für Verarbeiter und Endkunde, da ROMEX® ausschließlich mit zertifizierten Partnern (Fachverlegebetriebe) zusammen arbeitet. Das Bauvorhaben konnte pünktlich und mängelfrei an VOLKSWAGEN übergeben werden.

Die eingebaute Noppenbeschichtung ist eine erstklassige Lösung für alle Anwendungsbereiche in denen die Balance zwischen Rutschhemmung und Reinigungsfähigkeit geschaffen werden soll.

The task: VOLKSWAGEN AG have commissioned ROMEX to lay approx. 5.000 m² of studded coating in the small parts warehouse at the headquarters in Wolfsburg. Coating has been laid on 2 levels. As well as the chemical and mechanical loadbearing capacity of the floor and colour differentiation of the driving lanes and production / storage areas, VW also wanted nonslip properties and ease of cleaning.

The ROMEX® solution: The coating work was carried out by certified ROMEX® partner - Die-Bau Industriefußböden - under the supervision of a ROMEX® application technician. Thanks to the 25 year old ROMEX® Partner Concept, we achieve the greatest level of assurance for laying companies and endusers, because ROMEX® only works with certified partners (expert laying companies). The construction project was completed on time and the final inspection was carried out without faults and signed off by VOLKSWAGEN.

The laid studded coating is a firstclass solution for all areas of application in which the balance between slip safety and cleaning capability needs to be found.

Задание: Фирма VOLKSWAGEN AG поручила фирме ROMEX® выполнить укладку прибл. 5.000 м² буклированного покрытия на складе мелких деталей головного завода в Вольфсбурге. Покрытие было нанесено на двух поверхностях. При этом фирма VW наряду со стойкостью к химической и механической нагрузкам, а также цветовому разделению производственных и проезжих зон большое значение придает стойкости покрытия к скольжению и его очищаемости.

Решение ROMEX®: Работы по нанесению покрытия выполнил сертифицированный партнер ROMEX® в присутствии специалиста по технологии применения фирмы ROMEX®. Благодаря существующей уже 25 лет концепции партнерства ROMEX® нам удаётся добиваться такого высокого качества для пользователя и конечного заказчика, так как ROMEX® сотрудничает исключительно с сертифицированными партнёрами (специализирующимися на укладке покрытий фирмами). Строительный объект был передан компании VOLKSWAGEN в сроки и без недостатков.

Выполненное буклированное покрытие – первоклассное решение для любых областей применения, в которых требуется достигнуть баланса между устойчивостью к скольжению и очищаемостью.

ROMEX® MB GmbH

Weidesheimer Str. 17
53881 Euskirchen
Tel.: +49 22 51 / 94 12 10
Fax: +49 22 51 / 94 12 116
E-Mail: info@romex-mb.de
Internet: www.romex-mb.de



Die-Bau Industriefußböden

Dietmar Bauer
Hindenburgstr. 29
51373 Leverkusen



Tel.: 01 57 74 46 37 37
E-Mail: info@industrieboeden.eu

**ROMEX® Partner, Vertretungen
und Tochtergesellschaften
finden Sie weltweit.**

**Rufen Sie uns an,
wir beraten Sie gerne!**